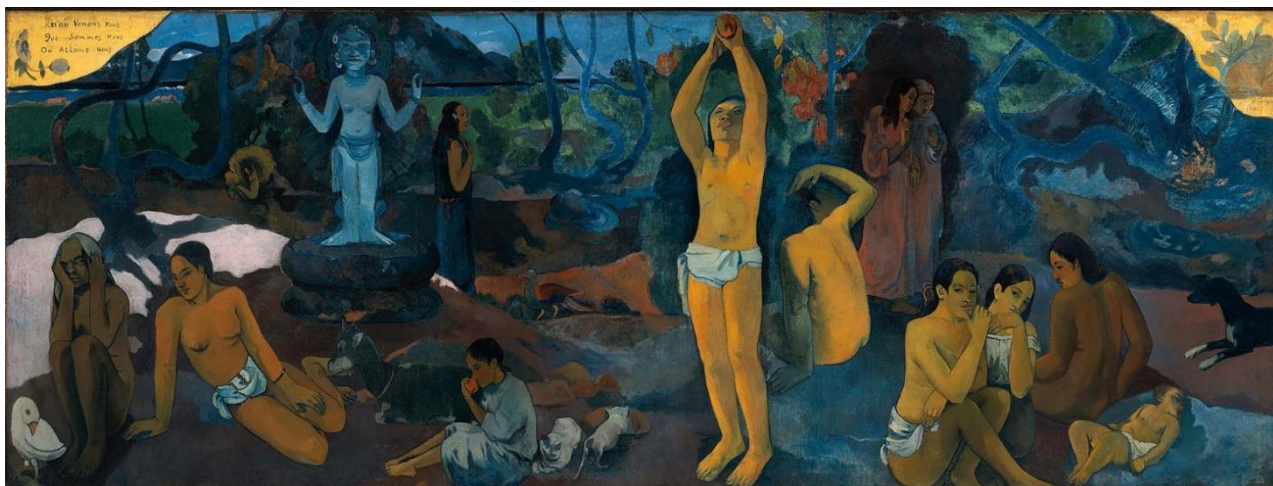


“われわれはどこを目指しているのか？”



ゴーギャン “我々はどこから来たのか、我々は何者か、我々はどこへ行くのか” ポストン美術館所蔵（1898年）

期日：2019年2月3日（日） 13：00～16：00

**会場：東京大学柏の葉キャンパス駅前サテライト 1F 多目的ホール
（東京大学フューチャーセンター）**

参加費：無料 事前登録：必要なし

【オープン・ディスカッション】

「教科書に載っていることは常に疑いなさい」（ノーベル医学・生理学賞 本庶佑氏）

常に問題意識を持ち、自分で考えることは大切ですが、同時に、他者と交流し自分の考えを自分で正しく評価することも求められます。研究者も一般市民もそれぞれの垣根を越えて、自身の問題として据えて意見交換をする場としてオープン・ディスカッションを立ち上げました。キーワードは、食と農と祭（Food, Farm, Festa；3F）です。

【われわれはどこを目指しているのか？】

一体、私たちの社会はどんなところに向かっているのでしょうか？

テクノロジーの進歩で私たちの生活の変革はどんどん加速し、便利になっています。歓迎できることだと思います。しかし、一方で、身体的労作を疎んじるようになり、何事にも喜びを感じにくくなっているのではないのでしょうか。科学的合理性に従って物質的に満たされて生活をするものの、喜びや感動に希薄です。享受できている今日の恵まれた環境への徹底した忘恩は、余計なことには手を出さない態度に象徴されます。

今、この文明は、どこに向かって進んでいるのでしょうか？

食と農と祭を視点に、みなさんで意見を交換しましょう。

ディスカッションメンバー＝問い合わせ先：

徳山郁夫（千葉大学）tokuyamachuchu0218@gmail.com

尾田正二（東京大学）odasho@edu.k.u-tokyo.ac.jp

野田勝二（千葉大学）

岩間 賢（愛知県立芸術大学、東京藝術大学）

主催：東京大学新領域創成科学研究所

千葉大学環境健康フィールド科学センター

一般社団法人 農業高校支援機構

共催：公益財団法人 全国学校農場協会

一般社団法人 柏の葉カレッジリンクネットワーク